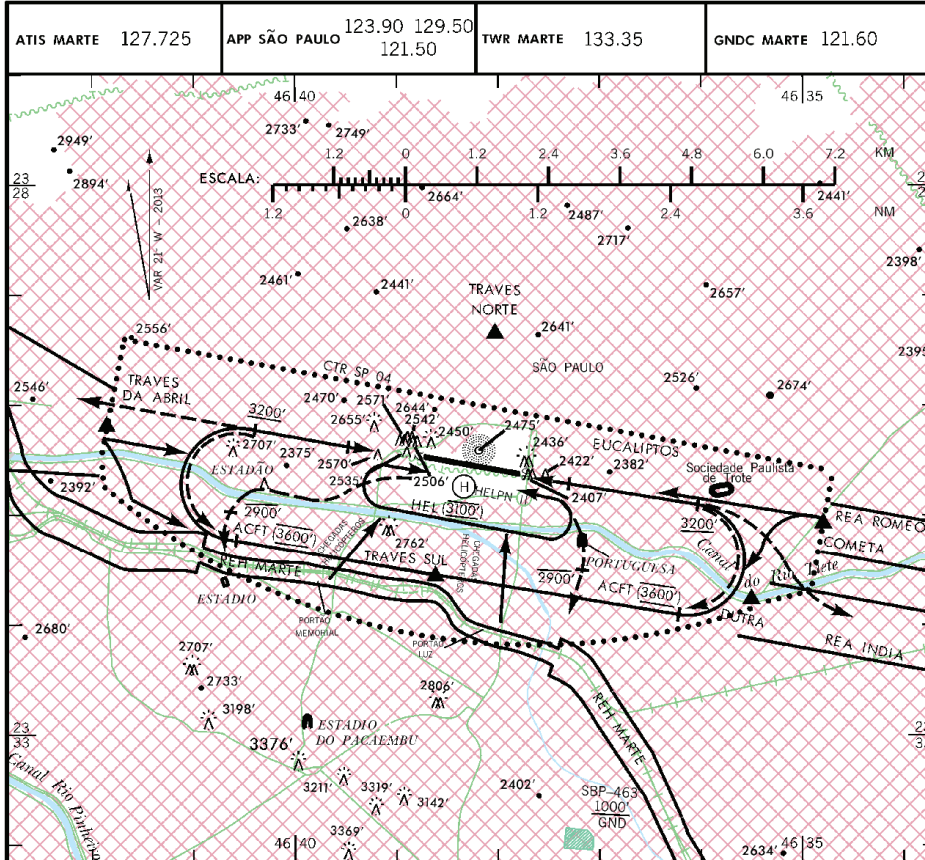


CARTA DE APROXIMAÇÃO VISUAL (VAC)  
VISUAL APPROACH CHART

SÃO PAULO / CAMPO DE MARTE (SBMT)  
SP BRASIL

RWY 12/30

ELEV 2369'



RMK:

- 1 - MNM VFR: ACFT 1700' / VFR ESP 1200 HEL 800'.
- 2 - TRÁFEGO MARTE FREQ 118.70 HR SER SR/SS.
- 3 - APÓS DECOLAGEM, ACFT CURVAR A 800' DE ALTURA E HEL CURVAR A 300' DE ALTURA.
- 4 - IAS MAX NO CIRCUITO DE TRÁFEGO: ACFT 140 KT E HEL 100 KT.
- 5 - CHEGADAS NO SETOR S OBSERVAR ANTENAS COM ALTITUDE SUPERIOR À ALTITUDE DE TRÁFEGO.
- 6 - A PERNA DO VENTO DO CIRCUITO DE TRÁFEGO DE ACFT ESTÁ LTD EM 1.2 NM DO EIXO DA RWY.
- 7 - PROIBIDO MANOBRAS NO SETOR N DO AERÓDROMO, EXCETO PARA INGRESSO NO CIRCUITO DA RWY EM USO OU PARA CRUZAMENTO ENTRE OS SETORES W E E, LTD EM 0.8 NM AO N DO EIXO DA RWY.
- 8 - OBSERVAR OBSTÁCULOS NA FINAL DA RWY 12:
  - A - TORRE 2570' 0.4 NM THR 12.
  - B - EUCALIPTOS 2535' 0.2 NM THR 12.
  - C - LUMINÁRIA 2449' 0.2 NM THR 12.
- 9 - ACFT NAS REA ALFA E JULIET PARA INGRESSO NO CIRCUITO OBS TRÁFEGO DE HEL NA REH MARTE COM ALTITUDE MÁXIMA DE 3100'.
- 10 - ACFT NA PERNA DO VENTO RWY 12, OBS HEL NA REH MARTE DESCENDO PARA 3100'.
- 11 - HEL NA REH MARTE PARA INGRESSO NO CIRCUITO DE TRÁFEGO COMPULSÓRIO PORTÃO MEMORIAL OU PORTÃO LUZ E O CIRCUITO DE HEL LTD LATERALMENTE PELA CALHA RIO TIETÊ.
- 12 - HEL NAS SAÍDAS COMPULSÓRIO.
  - A - RWY 12: CURVAR À DIREITA APÓS O TRAVÉS DO ESTÁDIO DA PORTUGUESA.
  - B - RWY 30: CURVAR À ESQUERDA APÓS A VERTICAL DO PRÉDIO DO ESTÁDIO.
  - C - DEP DO HELPN OU ÁREA GRAMADA: MANTER RUMO PARALELO À PISTA EM USO E O DESCRITO NO ITEM A OU B.

MODIFICAÇÕES: FREQ. LAY-OUT. RMK. TRAJETÓRIA.

**INTENCIONALMENTE EM BRANCO**  
INTENTIONALLY LEFT BLANK